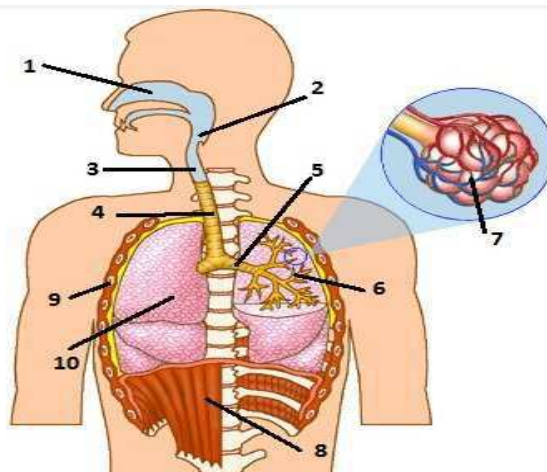


**PRUEBA DE ACCESO
 A CICLOS FORMATIVOS DE GRADO MEDIO
 SEPTIEMBRE 2013
 PARTE CIENTÍFICO MATEMÁTICO TÉCNICA
 APARTADO b2 CIENCIAS NATURALES
 Duración: 45 minutos**

Pregunta 1. Haz corresponder cada número con el término correspondiente.

9	Costillas
	Bronquio
	Bronquiolo
	Alvéolo pulmonar
	Tráquea
	Fosas nasales
	Faringe
	Pulmón
8	Diafragma
	Laringe



Pregunta 2.

Enumera, al menos, cinco hábitos de vida saludables que nos ayuden a mantener un buen estado de salud, tanto físico como mental. Ejemplo: mantener una dieta sana y equilibrada.

- 1) _____
- 2) _____
- 3) _____
- 4) _____
- 5) _____

Pregunta 3. Relaciona los conceptos de cada columna.

- | | |
|----------------------------|--|
| a) Biocenosis | 1) Conjunto de seres vivos de distintas especies que habitan en un ecosistema. |
| b) Biotopo | 2) Individuos de una misma especie y habitan un área determinada. |
| c) Población | 3) Territorio, con unas características físicas y climáticas determinadas, ocupado por una biocenosis. |
| d) Productores | 4) Obtienen la materia y energía alimentándose de los productores. |
| e) Consumidores primarios. | 5) Son los seres vivos autótrofos. Captan la energía solar y la utilizan para transformar la materia inorgánica en orgánica. |

a

b

c

d

e

CRITERIOS DE EVALUACIÓN Y CALIFICACIÓN

- Todas las preguntas puntúan igual.
- La calificación de esta Parte o Apartado se adaptará a lo establecido en la RESOLUCIÓN de 26 de marzo de 2013, de la Dirección General de Formación Profesional y Enseñanzas de Régimen Especial, por la que se convocan pruebas de acceso a los ciclos formativos de Formación Profesional (DOCV 05-04-2013).

Pregunta 4. Complete la siguiente tabla:

Nombre de la sustancia	Fórmula	Átomos que la forman	Elemento o compuesto
Dióxido de nitrógeno	NO ₂	1 de nitrógeno y 2 de oxígeno	Compuesto
Trióxido de azufre			
	H ₂		
Dióxido de carbono			Compuesto
	O ₂	2 de oxígeno	

Pregunta 5. Indique cuales de las siguientes afirmaciones son verdaderas (V):

a) La energía cinética aumenta al:

Aumentar la altura de un cuerpo.

Disminuir la masa de un cuerpo.

Aumentar la velocidad de un cuerpo.

b) Un balón colocado en la azotea de un edificio de 12 metros del suelo tendrá:

Energía potencial.

Energía cinética.

Las dos.

c) Si el balón del apartado anterior cae, cuando está a 2 metros del suelo tendrá:

Energía potencial.

Energía cinética.

Las dos.

CRITERIOS DE EVALUACIÓN Y CALIFICACIÓN

- Todas las preguntas puntúan igual.
- La calificación de esta Parte o Apartado se adaptará a lo establecido en la RESOLUCIÓN de 26 de marzo de 2013, de la Dirección General de Formación Profesional y Enseñanzas de Régimen Especial, por la que se convocan pruebas de acceso a los ciclos formativos de Formación Profesional (DOCV 05-04-2013).