

**PRUEBA DE ACCESO  
A CICLOS FORMATIVOS DE GRADO SUPERIOR  
JUNIO 2013  
PARTE ESPECÍFICA OPCIÓN B TECNOLOGÍA  
Materia: TECNOLOGIA INDUSTRIAL**

Duración: 1h15minutos

**Responde 5 de las 6 preguntas propuestas.**

**Ejercicio 1.** Indica en la columna de la derecha, junto a cada definición, el término que corresponde de los incluidos en el listado siguiente: Trefilado, bigotera, arrabio, perno, tirafondo

Elemento que hace las veces de macho de roscar, creando la rosca en la pieza al introducirse en ella, se emplea en materiales blandos como la madera.	
Elemento cilíndrico roscado que sirve para unir varias piezas. La rosca de que disponen permite acoplar una tuerca o acoplarse a un orificio roscado.	
Principal producto del alto horno. Hierro fundido o colado.	
Nombre del conducto por donde se extrae la escoria que sobrenada.	
Procedimiento típico para la obtención de alambres, que consiste en pasar un tubo por una serie de piezas llamadas hileras con un pequeño orificio.	

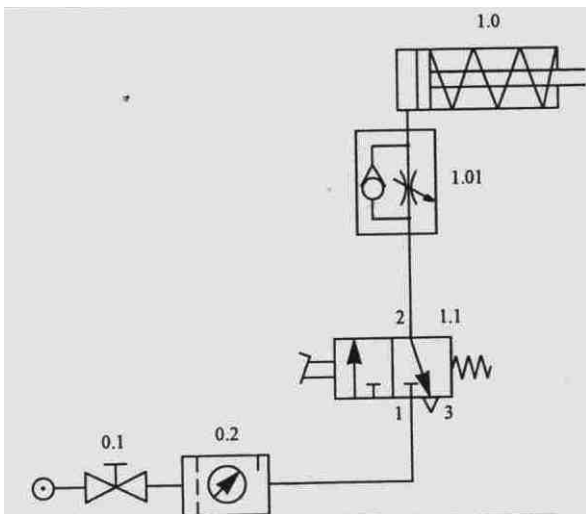
**Ejercicio 2.** Dos ruedas dentadas de  $D_1=20$  y  $D_2=60$ mm de diámetro primitivo tienen un módulo de 2mm / diente. Calcula el número de dientes de cada rueda ( $Z_1$  y  $Z_2$ ), su paso ( $p$ ), y la relación de transmisión ( $i$ )

**Ejercicio 3.** ¿Cuál es el elemento de un circuito frigorífico que realiza la función de refrigerar un ambiente? ¿Cómo se realiza esa función?

**Ejercicio 4.** Cita cuatro técnicas de ahorro energético en el ámbito doméstico y en el ámbito industrial.

**Ejercicio 5.** Uno de los circuitos eléctricos que alimenta las luces de un escaparate de una tienda dispone de diez lámparas iguales en serie, de resistencia  $R=5\Omega$ . Sabiendo que se encuentran conectadas a una pila de corriente continua de 12 V; Calcula a) Intensidad total que atraviesa el circuito. b) Potencia de cada lámpara. c) Energía consumida si están conectadas 8 horas.

**Ejercicio 6.** Identifica los componentes y explica el funcionamiento del siguiente sistema neumático.



**CRITERIOS DE EVALUACIÓN Y CALIFICACIÓN**

- Todas las preguntas puntúan igual.
- La calificación de esta Parte o Apartado se adaptará a lo establecido en la RESOLUCIÓN de 26 de marzo de 2013, de la Dirección General de Formación Profesional y Enseñanzas de Régimen Especial, por la que se convocan pruebas de acceso a los ciclos formativos de Formación Profesional (DOCV 05-04-2013).