

**PRUEBA DE ACCESO
A CICLOS FORMATIVOS DE GRADO SUPERIOR
SEPTIEMBRE 2013**

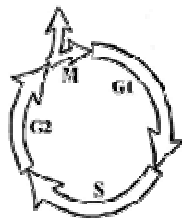
PARTE ESPECÍFICA OPCIÓN C CIENCIAS.

Materia: BIOLOGÍA Y CIENCIAS DE LA TIERRA

Duración: 1h15'

RESPONDE A 5 DE LAS 6 PREGUNTAS PROPUESTAS

Pregunta 1



Observa la imagen y contesta las siguientes cuestiones:

- ¿Qué proceso celular representa?
- ¿Qué acontecimientos celulares tienen lugar en G1, S y G2?
- Describe la etapa M.

Pregunta 2 Define: catabolismo, anabolismo, fermentación, respiración celular, fotosíntesis.

Pregunta 3

Realiza una clasificación de los principales grupos de microorganismos indicando claramente los criterios utilizados para ello. Indica tres características importantes que permitan distinguir a cada grupo y entre sí.

Pregunta 4 Relaciona cada uno de los siguientes conceptos con su definición:

Gen – Mutación – Alelo - Carácter hereditario - Organismo transgénico – Homocigoto – Genotipo – Heterocigoto – Fenotipo – Locus

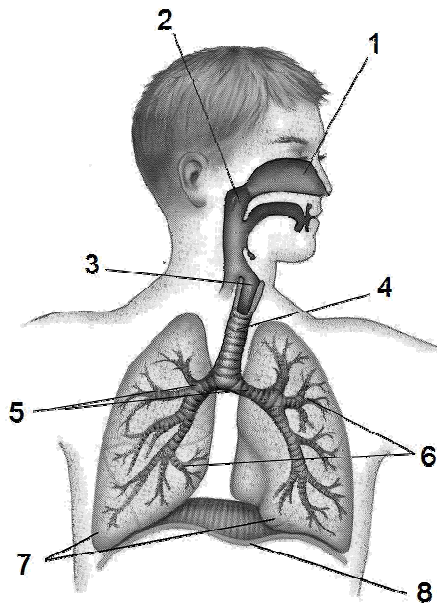
1	Conjunto de genes que un individuo posee para un determinado carácter.	
2	Cada una de las variantes génicas que determinan un carácter.	
3	Individuo cuyo genotipo está formado por dos alelos diferentes.	
4	Individuo cuyo genotipo contiene dos alelos idénticos.	
5	Organismo que se desarrolla a partir de una célula en la que se han introducido genes extraños.	
6	Lugar dónde está situado el gen en el cromosoma.	
7	Alteración o cambio en la información genética de un ser vivo y que, por lo tanto, va a producir un cambio de características, que se puede transmitir a la descendencia.	
8	Característica morfológica, estructural o fisiológica presente en un ser vivo y transmisible a la descendencia.	
9	Manifestación externa del genotipo.	
10	Fragmento de ADN con información concreta para un determinado carácter.	

CRITERIOS DE EVALUACIÓN Y CALIFICACIÓN

- Todas las preguntas puntúan igual.
- La calificación de esta Parte o Apartado se adaptará a lo establecido en la RESOLUCIÓN de 26 de marzo de 2013, de la Dirección General de Formación Profesional y Enseñanzas de Régimen Especial, por la que se convocan pruebas de acceso a los ciclos formativos de Formación Profesional (DOCV 05-04-2013).

Pregunta 5

La imagen representa el aparato respiratorio humano. Obsérvala y contesta:



a) Indica el nombre de las partes señaladas:

- 1.
- 2.
- 3.
- 4.
- 5.
- 6.
- 7.
- 8.

b) ¿En qué parte del aparato respiratorio tiene lugar el intercambio gaseoso? Explica en qué consiste dicho intercambio.

Pregunta 6

Se considera que una masa de agua está contaminada cuando presenta una alteración perjudicial de su calidad, en relación con sus usos o su función ecológica. La contaminación se produce directa o indirectamente por introducción de sustancias o energías que alteran las condiciones naturales.

a) ¿Qué tipos de contaminantes existen según su naturaleza? Pon dos ejemplos de cada tipo.

b) El grado de contaminación puede determinarse gracias a ciertos indicadores. ¿Qué tipos de indicadores conoces? Pon dos ejemplos de cada tipo.

CRITERIOS DE EVALUACIÓN Y CALIFICACIÓN

- Todas las preguntas puntúan igual.
- La calificación de esta Parte o Apartado se adaptará a lo establecido en la RESOLUCIÓN de 26 de marzo de 2013, de la Dirección General de Formación Profesional y Enseñanzas de Régimen Especial, por la que se convocan pruebas de acceso a los ciclos formativos de Formación Profesional (DOCV 05-04-2013).